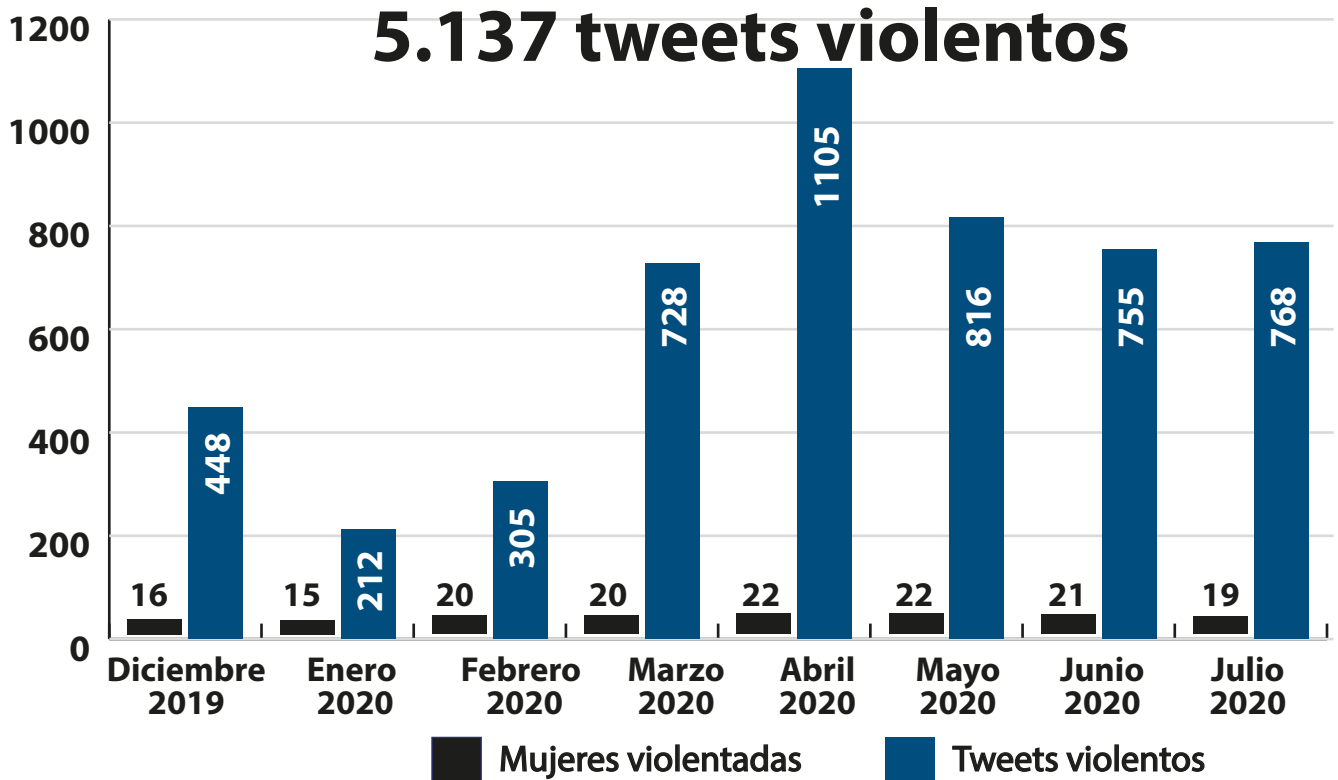
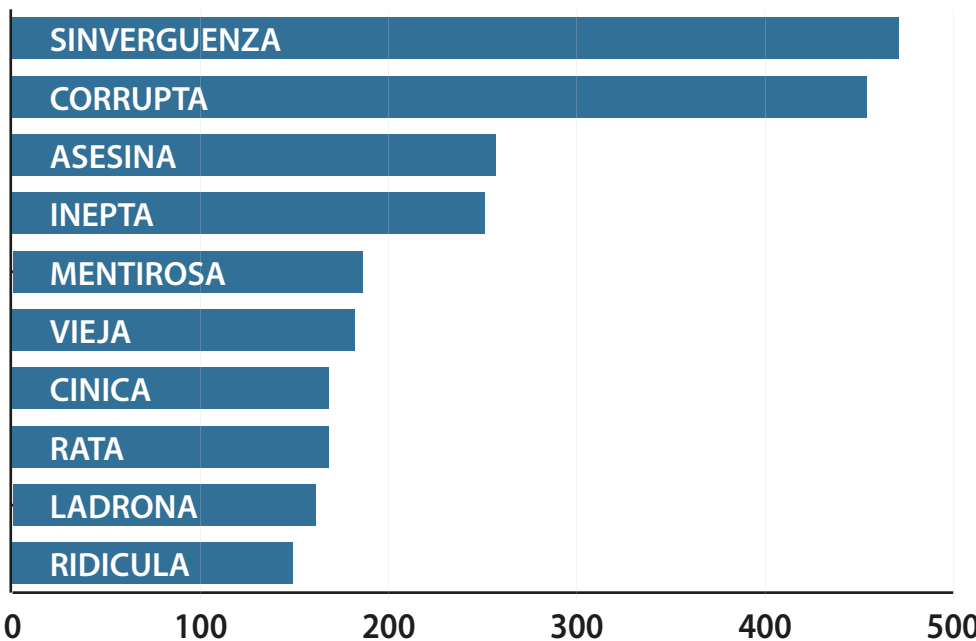




Período de análisis de datos: 01 de diciembre de 2019 hasta 31 de julio de 2020
Muestra: 32 mujeres con representatividad pública, funcionarias, periodistas, etc.
Fuentes monitoreadas: Twitter (respuestas a tuits, noticias, menciones, etiquetas...)
Herramientas de rastreo: Twitter y Tweetdeck



“ La violencia política constituye uno de los elementos más graves que desincentivan la participación política de las mujeres. Para combatir esta práctica es necesario visibilizarla ”



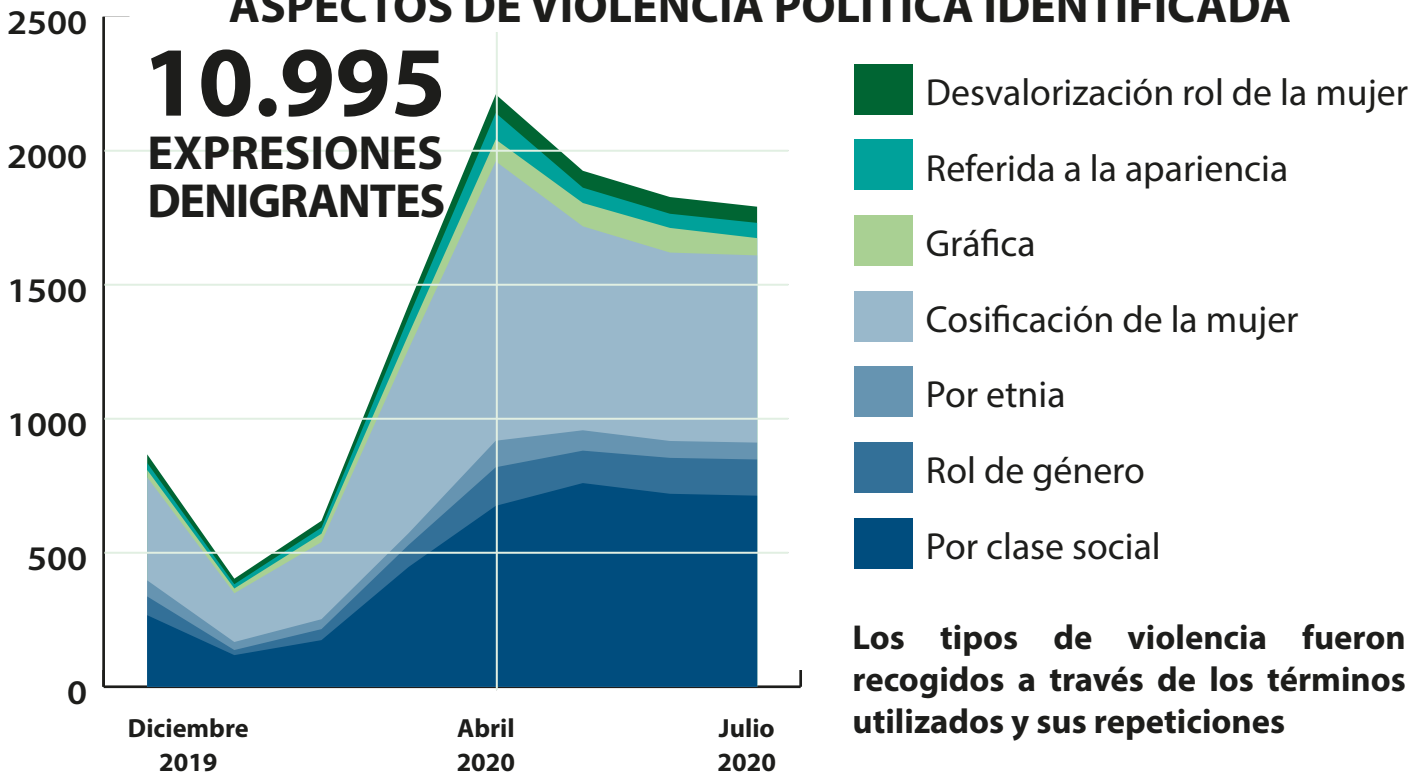
**expresiones
recurrentes**

**Top
10**



Período de análisis de datos: 01 de diciembre de 2019 hasta 31 de julio de 2020
Muestra: 32 mujeres con representatividad pública, funcionarias, periodistas, etc.
Fuentes monitoreadas: Twitter (respuestas a tuits, noticias, menciones, etiquetas...)
Herramientas de rastreo: Twitter y Tweetdeck

ASPECTOS DE VIOLENCIA POLÍTICA IDENTIFICADA



“ La violencia política constituye uno de los elementos más graves que desincentivan la participación política de las mujeres. Para combatir esta práctica es necesario visibilizarla ”

