

Inscripción de postulantes al CPCCS definitivo



Nuestra veeduría hace seguimiento al proceso de postulación de aspirantes al Consejo de Participación Ciudadana y Control Social definitivo en su primera etapa a cargo del CNE: recepción y verificación de requisitos de postulantes que posteriormente serán elegidos por voto popular en 2019.

No hacemos valoraciones subjetivas, ni se pronuncia sobre la idoneidad personal o profesional de los candidatos.

Nuestra veeduría



El 24 de agosto de 2018 registramos a sus veedores para acompañar el proceso.



El CNE recibió las postulaciones y verificó los requisitos de los postulantes.

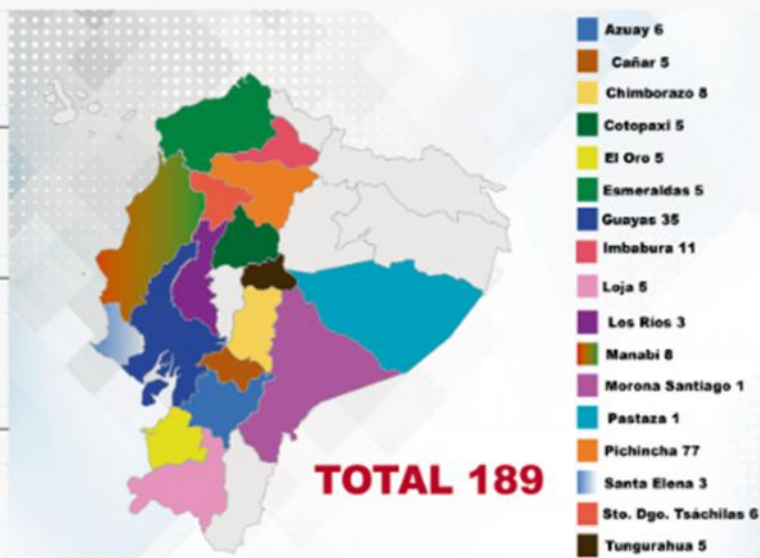
Ingresaron 201 carpetas de postulantes.



Analizamos las carpetas, y clasificamos por: edad, educación, etnia, sexo, profesión y provincia, según lo publicado por el CNE en la web.

Resultados

Por provincia



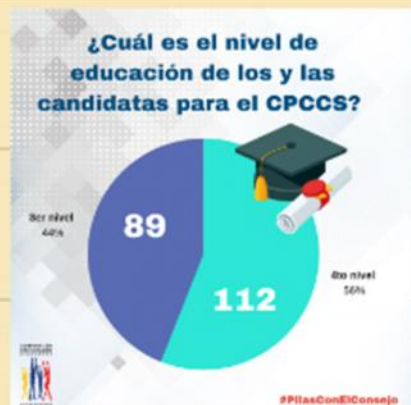
Estos datos muestran que el acceso a cargos de representación nacional, así como la participación política y social, mantiene una alta concentración en Pichincha y Guayas (provincias con mayor número de habitantes).

Las provincias con menos representación o sin representación pertenecen a la Amazonía, tradicionalmente más alejadas del centro político, con menos acceso a los cargos y funciones de representación nacional.

NOTA: La provincia por la que postulan, no necesariamente es el lugar de nacimiento. Identificamos que los postulantes colocan la provincia en la que viven o en la que desarrollan sus actividades profesionales o de activismo.

Títulos Universitarios

Las 201 carpetas ingresadas cumplen con el requisito de poseer título universitario



112 (56%) tienen título cuarto nivel

89 (44%) tienen título de tercer nivel.

Profesiones

La veeduría agrupó en grandes áreas tales como Derecho, Administración, Docencia, Ingenierías, Comunicación y otras.

Los datos nos muestran que el mayor número de postulantes 57 (esto es el 28%) pertenecen a áreas jurídicas (derecho -leyes), 29 postulantes a administración de empresas - ingeniería comercial- mientras que 25 postulantes son docentes y están en el área de educación.

También identificamos profesionales en: Economía, Agronomía, Sistemas, Ciencias Públicas y de Administración.

Las profesiones menos comunes entre los postulantes son: Banca, finanzas, minería, antropología, lengua y literatura, bursátil y teología.



NOTA: Observamos que, quienes optan mayoritariamente por estos niveles de participación son los profesionales de carreras tradicionales.

Participación Hombres – Mujeres



Observamos que los postulantes son mayoritariamente hombres. Tal como sucede en la participación política en general, aunque paulatinamente hay un aumento de mujeres estos niveles.

Racial – Etnia

De acuerdo con los formularios de inscripción, los postulantes debían identificar su origen racial y étnico.

164 postulantes (83%) se identifican como mestizos.

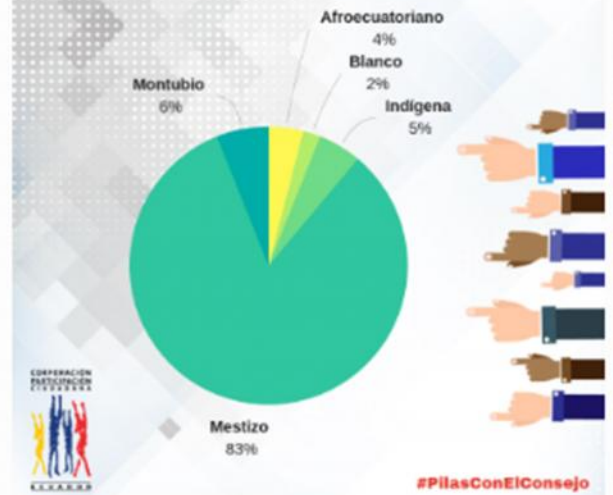
13 (6%) postulantes: montubios

10 (5%): indígenas

9 (4%): afros

5 (2%): blancos

Postulantes para el CPCCS por etnia



Rangos de Edad



Quienes optaron mayoritariamente por participar en el proceso, son los grupos jóvenes, especialmente los grupos económicamente activos. Conforme avanza el límite de edad, la participación es menor.



www.participacionciudadana.org