

FICHA TÉCNICA

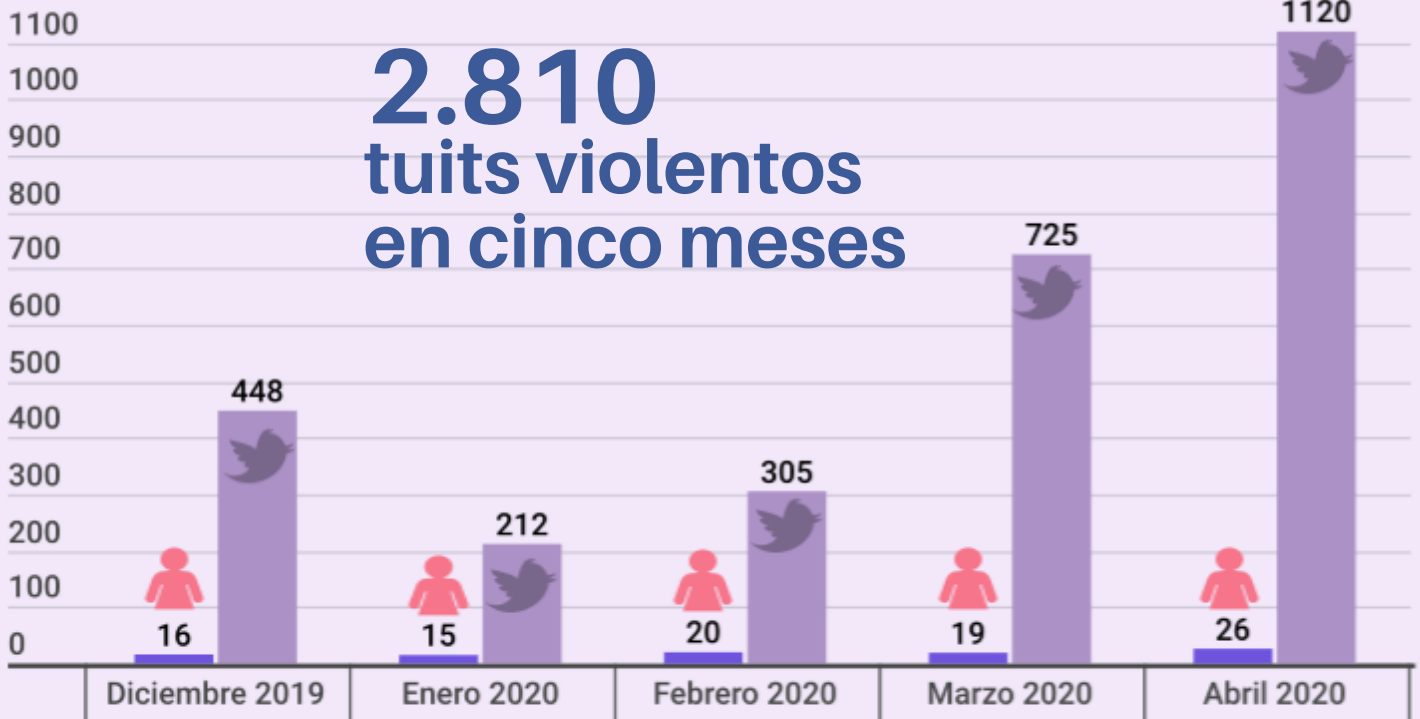


Período de análisis: del 1 de diciembre de 2019 al 30 de abril de 2020.

Muestra: 31 mujeres con representatividad pública: funcionarias, periodistas, etc.

Fuentes monitoreadas: Twitter (respuestas a tuits, noticias, etiquetas, menciones...).

Herramientas de rastreo: Twitter y TweetDeck.

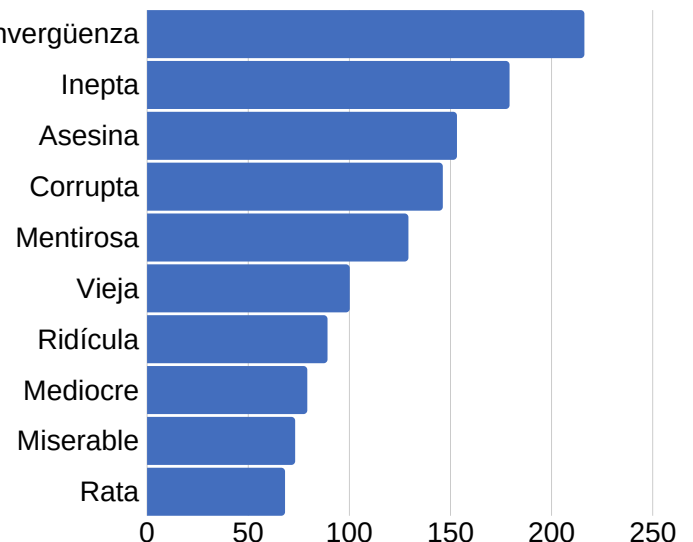


2.810 tuits violentos en cinco meses

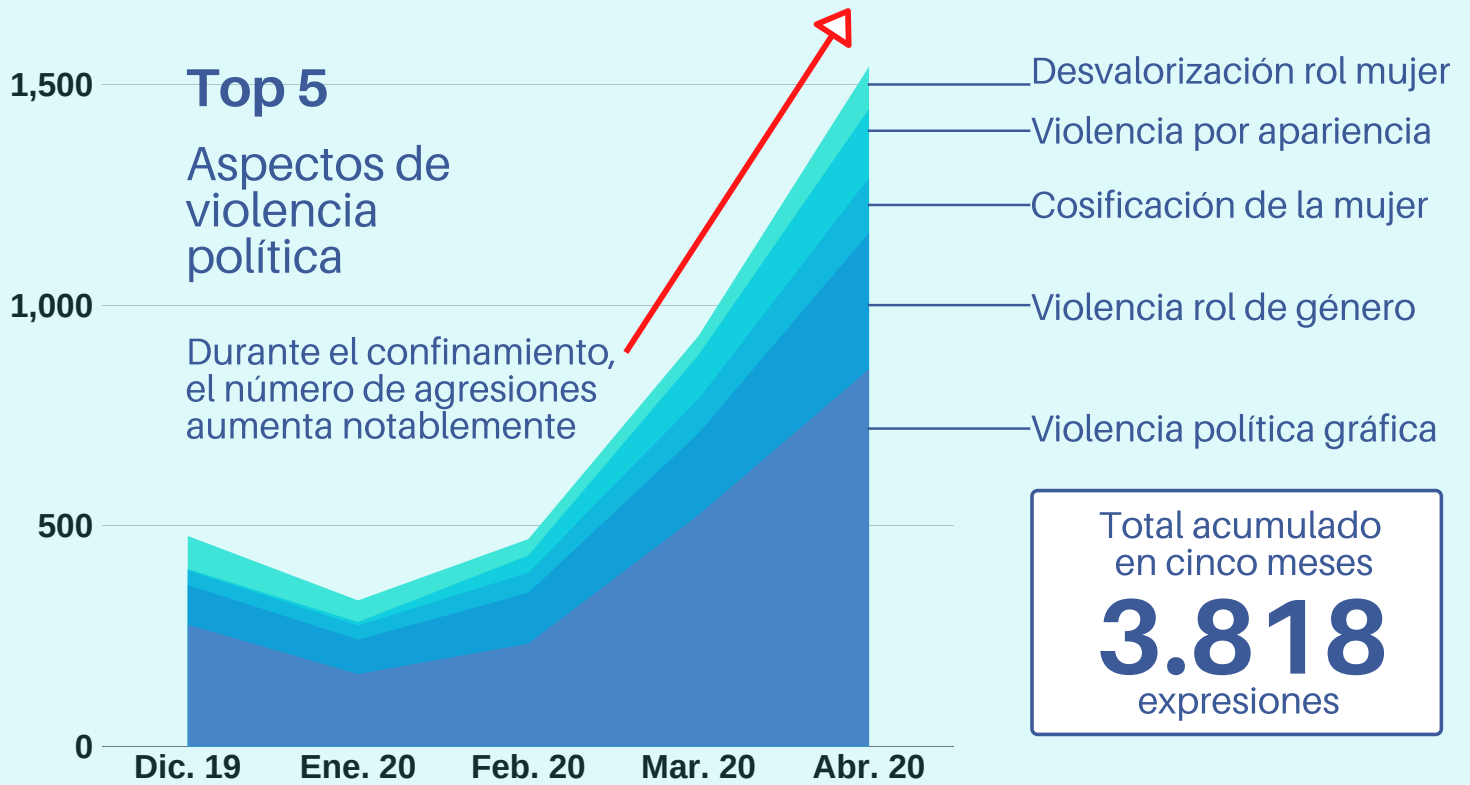
● Número de actoras violentadas ● Número de twitt violentos



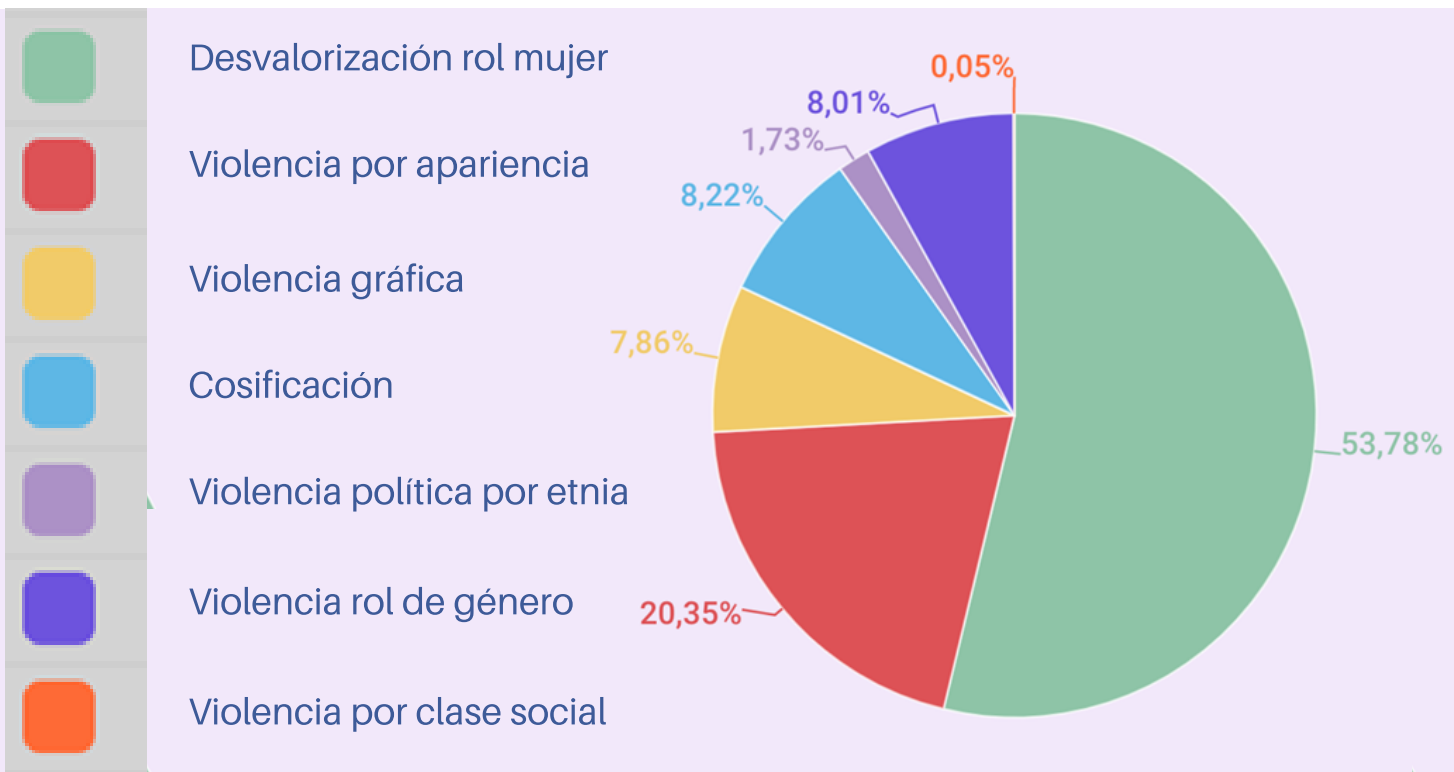
Top 10 expresiones recurrentes



“ La violencia política constituye uno de los elementos más graves que desincentivan la participación política de las mujeres. Para combatir esta práctica es necesario visibilizarla ”



Preponderancia de cada aspecto de violencia política en el total de expresiones denigrantes durante cinco meses



“ La violencia política constituye uno de los elementos más graves que desincentivan la participación política de las mujeres. Para combatir esta práctica es necesario visibilizarla ”